



## Jeder war ein Genie...in einem Bullenmarkt...von QE zu QT

### Schroder ISF<sup>1</sup> Global Multi-Asset Balanced

München, 21.September 2022

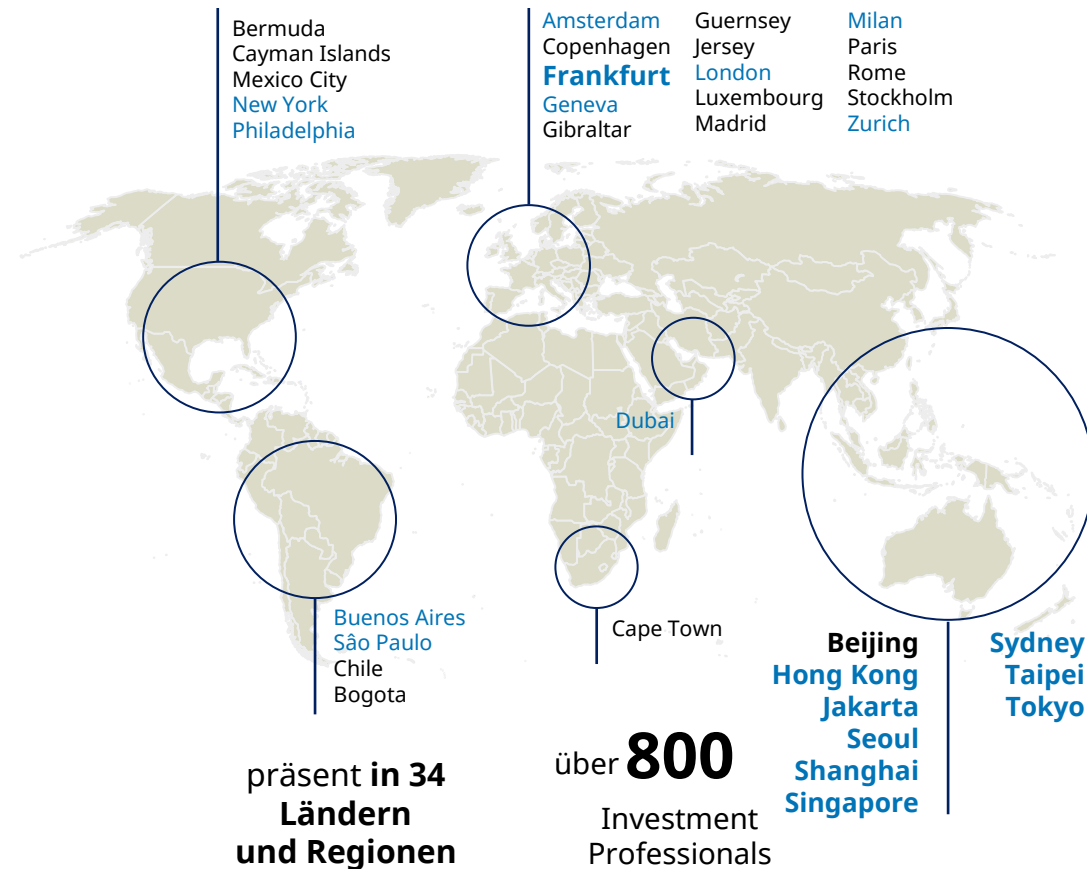
Gerrit Eicker, Vertriebsleiter

# Schroders stellt sich vor

## Ein Unternehmen mit Tradition

- **1804 gegründet** von Familie Schröder
- **47%** Stimmrechtsanteile **in Familienbesitz**
- **Unabhängiger** Vermögensverwalter
- Verwaltetes Vermögen: **898,4 Mrd.€\***
- Mehr als 5.800 Mitarbeiter weltweit
- Fondsmanager in Frankfurt und München

Schroders Niederlassungen (Investment Büros in blau)



Quelle: Schroders, \*Stand 30. Juni 2022

# Herausforderungen für Investoren

“Life without sugar is no fun”

1

## Endlich angekommen in QT

Unterstützung für risikobehaftete Anlagen durch die Zentralbank schwindet

2

## Marktrisiken nehmen zu

Merkmale und Korrelationen der Anlageklassen ändern sich

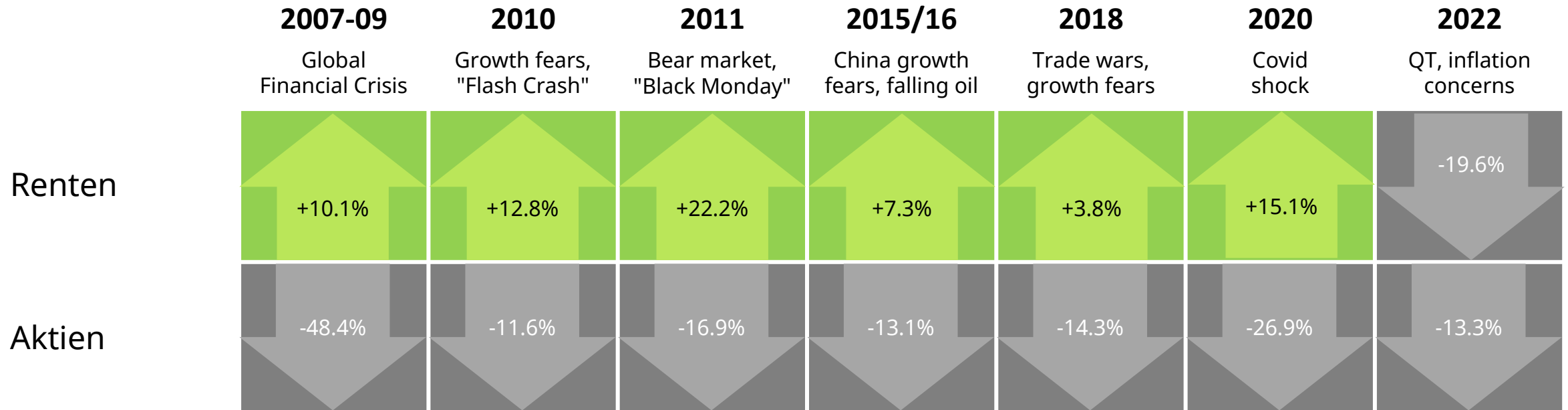
3

## Natürliche Verzerrungen werden erkannt

"Wenn die Ebbe kommt, entdeckt man, welcher Multi-Asset-Fonds in der QE-Ära nackt geschwommen ist"

# Renten haben diesmal nicht geholfen

Langfristig haben Renten abgefedert wenn Aktien gefallen sind



Die Wertentwicklung in der Vergangenheit ist kein Hinweis auf die zukünftige Wertentwicklung und kann nicht wiederholt werden.  
Renditen in USD gegenüber dem S&P500 und Bloomberg U.S. Treasury: Long USD - Durchschnittspreis. Quelle: Bloomberg, Schroders

# Warum Schroder ISF Global Multi-Asset Balanced?



Agiler Ansatz



Aktives Management auf verschiedenen Ebenen



Nachgewiesene Erfolge

# Multi-Asset Fondsmanagement in Deutschland

Fondsmanager des Schroder ISF Global Multi-Asset Balanced seit September 2018



**Ingmar Przewlocka**  
Fondsmanager



**Philippe Bertschi**  
Fondsmanager

Globales Multi-Asset Team bestehend aus









**100 Multi-Asset Professionals**

Weltweit tätig: Frankfurt, Hong Kong, London, New York,  
Shanghai, Singapore, Sydney, Taiwan and Zürich

# Schroder ISF Global Multi-Asset Balanced Fonds

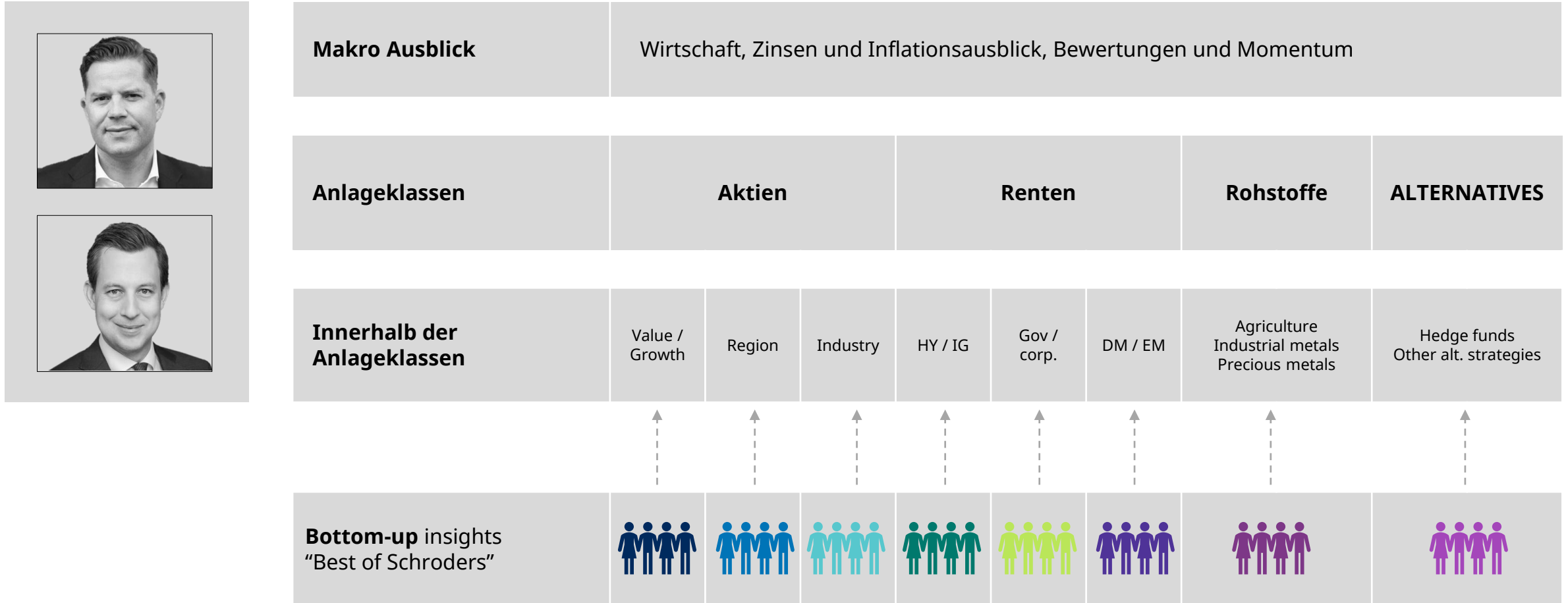
Änderungen seit September 2018

-  Etablierung eines lokalen Teams in Deutschland
-  Stärkeres Aktivitätslevel
-  Die Bandbreiten der Anlageklassen werden ausgenutzt
-  Relevante Positionensgrößen mit Überzeugung
-  Anlageklassen übergreifende Schroders Expertise in einem Produkt
-  Herausragende Performance

Quelle: Schroders

# Multi-Asset bleibt das Basisinvestment

Die richtige Mischung ist wichtiger denn je – auch innerhalb der Anlageklasse

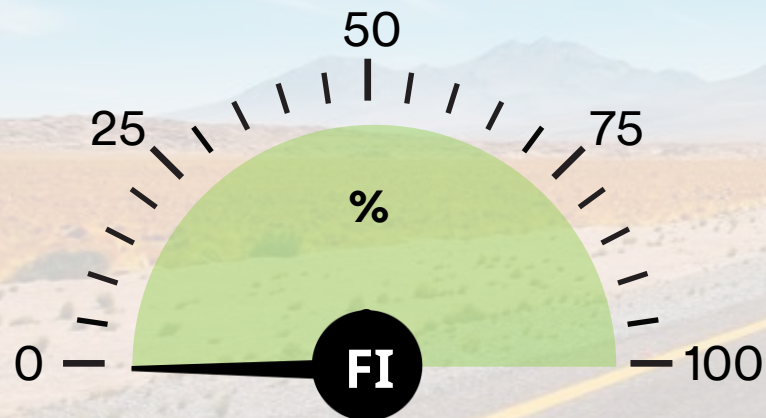


Quelle: Schroders



# Flexibilität ist die Basis

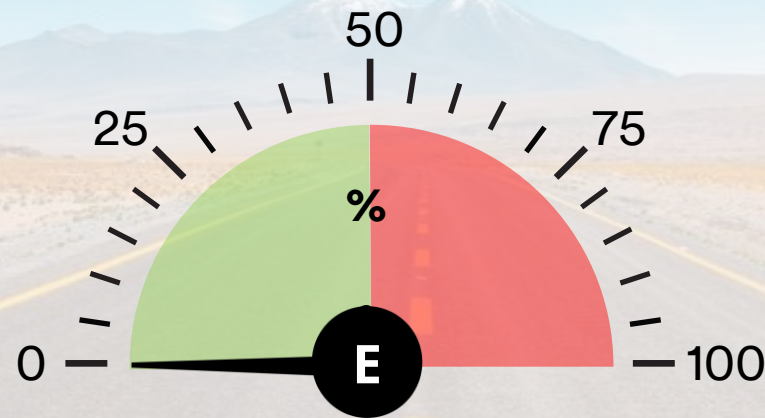
Renten



100%

Limit

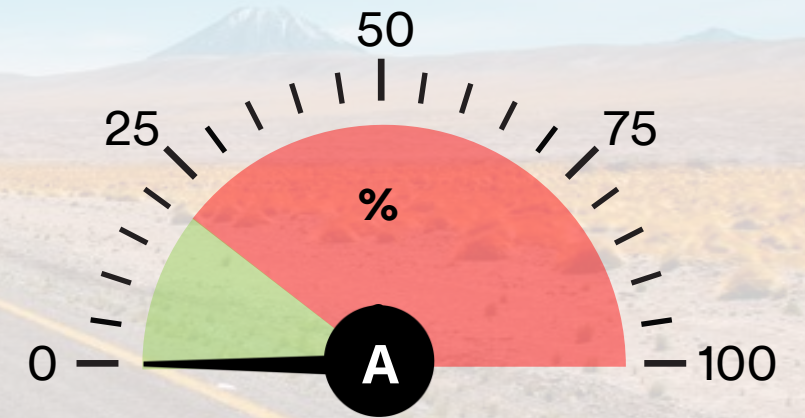
Aktien



50%

Limit

Alternatives

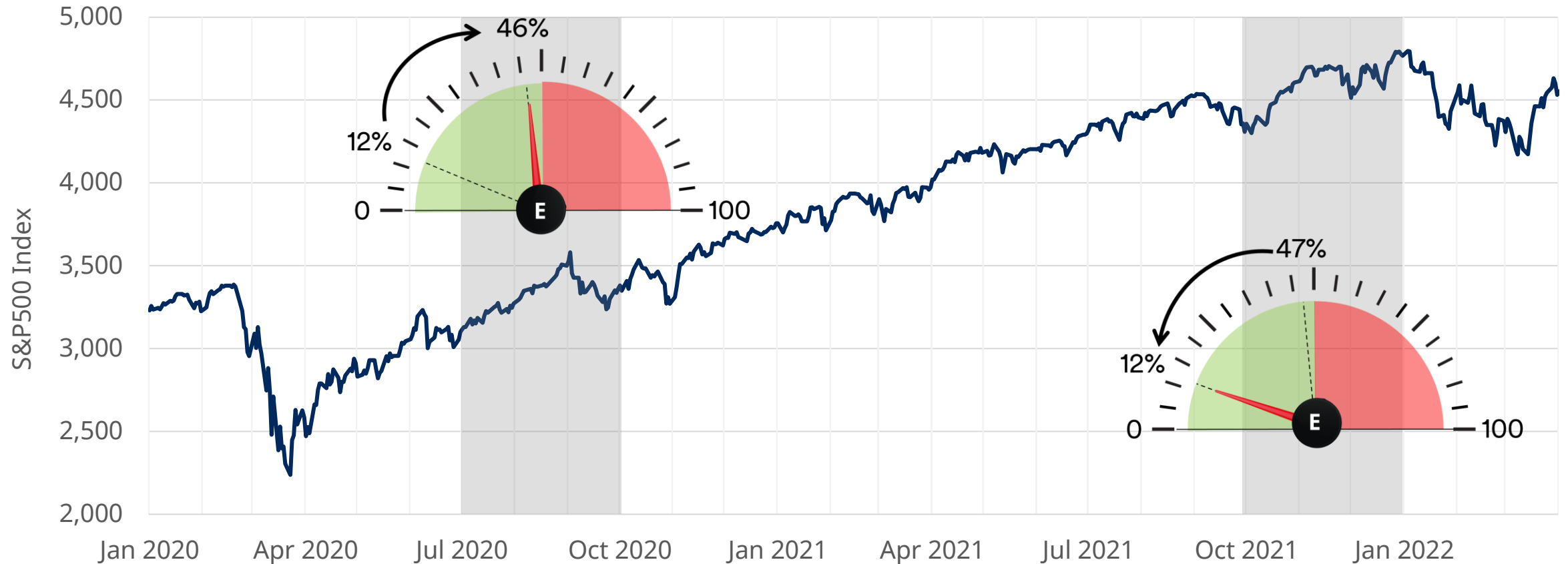


20%

Limit

# Hilft nur bei entsprechender AKTIVITÄT

Covid-19 Rallye früh antizipiert und früh die Aktienquoten reduziert






Die Wertentwicklung in der Vergangenheit ist kein Hinweis auf die zukünftige Wertentwicklung und kann nicht wiederholt werden.

S&P500-Index vom 1. Januar 2020 bis 6. April 2022. Quelle: Bloomberg, Schroders

# Umsetzung in 2020 und 2021 bei Aktien

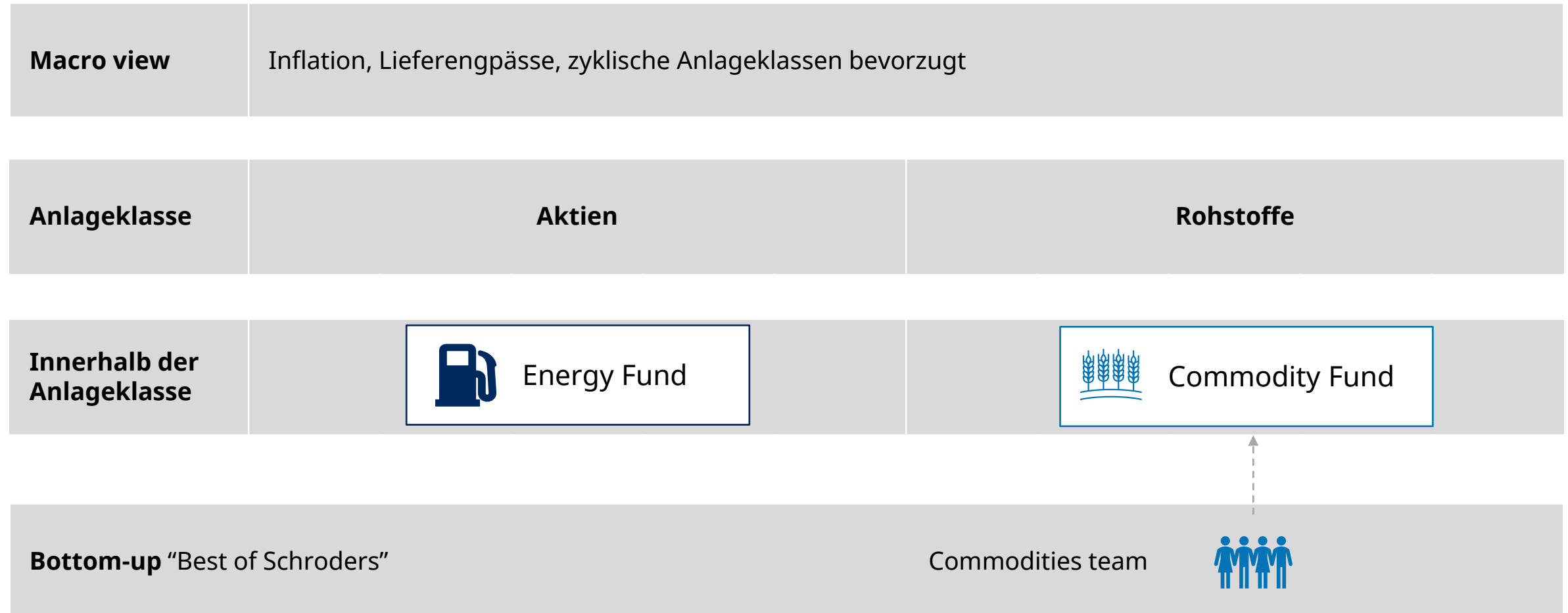
## Beispiel Aktien

<b>Macro view</b>	<b>2020</b> Covid-19 Stimulus für Risikoanlageklassen erwartet	<b>2021</b> Rotation von QE zu QT erwartet und geringeres Wachstum
<b>Level</b>	<b>Aktien von 12% → auf 46%</b>	<b>Aktien von 47% → auf 12%</b>
<b>Innerhalb der Anlageklasse</b>	 Financials	 Growth & Income Aktien
<b>Bottom-up "Best of Schroders"</b>	Multi-Regionales Aktien Team 	

Quelle: Schroders

# Energie im Frühjahr 2021 und Rohstoffe Ende 2021 aufgebaut

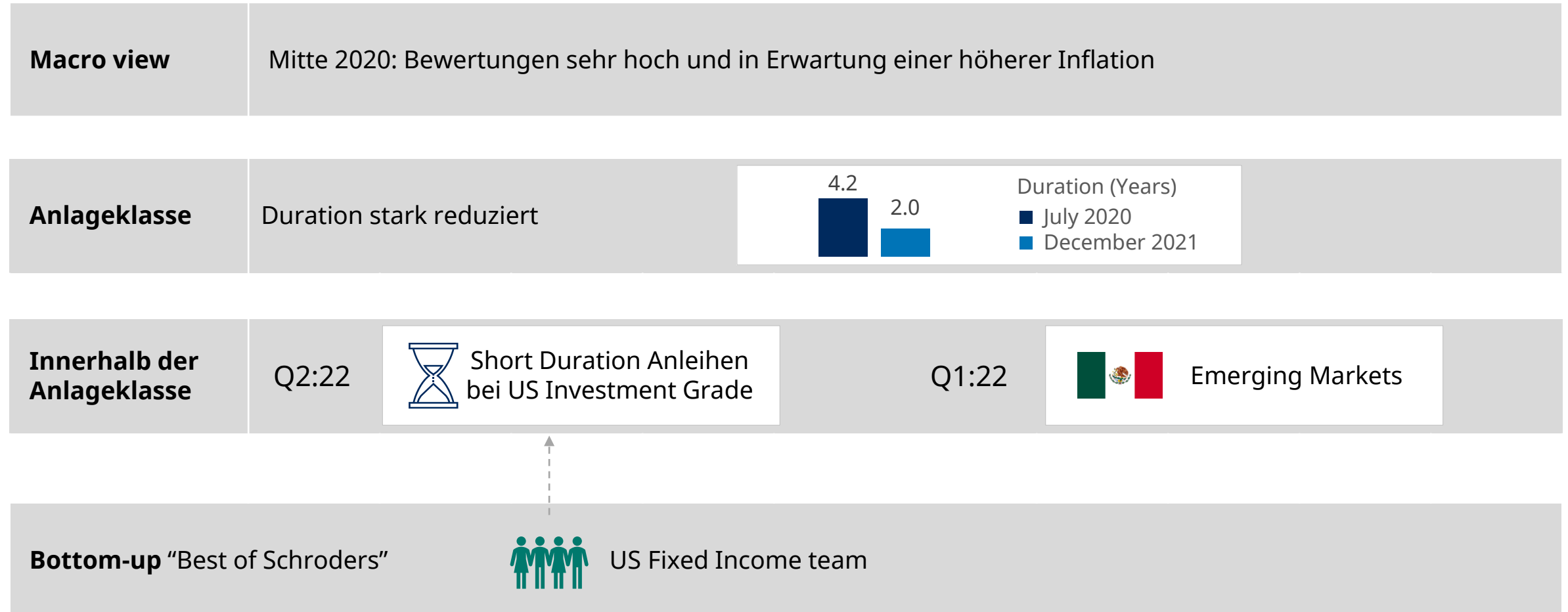
## Beispiel Aktien und Rohstoffe



Quelle: Schroders

# Renten: Einstellung auf eine höhere Inflation

## Beispiel Renten

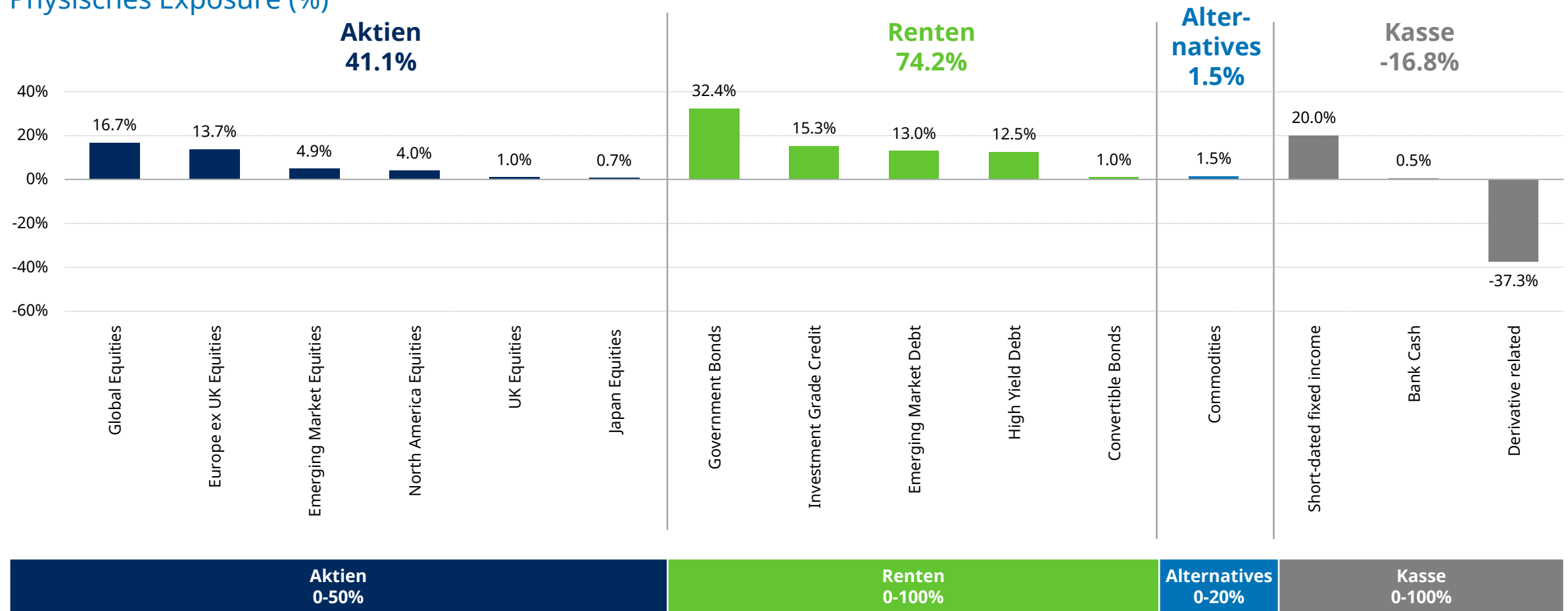


Quelle: Schroders

# Aktuelle Positionierung

Per 31. August 2022

Physisches Exposure (%)



Quelle: Schroders. Nur zur Veranschaulichung und nicht als Empfehlung, in die oben genannten Wertpapiere/Anlageklassen zu investieren. Aufgrund von Rundungen addieren sich die Summen möglicherweise nicht.

# Performancestark

Starke Outperformance jeweils in 2019, 2020, 2021 und auch in 2022



Total Return %	2012	2013	2014	2015	2016	2017	2018	2019	2020	2021	YTD
Investment	5.96	6.00	6.54	-2.86	0.59	3.72	-6.90	11.97	6.03	8.48	-6.44
Category	7.11	3.07	5.35	0.76	1.91	2.11	-4.93	7.49	1.53	3.85	-9.11
Index	8.31	4.21	8.86	2.56	3.44	2.00	-1.37	8.37	3.75	2.55	-9.93
Quartile Rank											
Percentile Rank	63	16	36	92	73	20	85	7	6	6	18

Total Return %	1-Day	1-Week	1-Month	3-Month	YTD	1-Year	3-Year	5-Year	10-Year
Investment	0.58	1.19	-3.20	-2.07	-6.44	-6.77	3.26	2.65	2.69
Category	0.22	0.24	-2.44	-1.10	-9.11	-8.64	-0.81	0.04	1.70
Index	0.31	0.19	-3.08	0.12	-9.93	-9.70	-1.35	0.65	2.49
Quartile Rank									
Percentile Rank	5	2	79	79	18	25	2	3	19

Quelle: Morningstar, 12.09.2022. C Acc Anteilsklasse. Wertentwicklung nach Kosten

# Risiken

**Kreditrisiko:** Durch eine Verschlechterung der finanziellen Verfassung eines Emittenten können dessen Anleihen an Wert verlieren oder wertlos werden.

**Währungsrisiko:** Der Fonds kann infolge von Veränderungen der Wechselkurse Wertverluste erleiden.

**Risiko der Schwellen- und Frontier-Märkte:** Schwellenmärkte und insbesondere Frontier-Märkte sind im Allgemeinen größeren politischen, rechtlichen, gegenparteibezogenen, operationellen und Liquiditätsrisiken ausgesetzt als Industrieländer.

**Risiko hochverzinslicher Anleihen:** Hochverzinsliche Anleihen (normalerweise mit niedrigerem oder ohne Bonitätsrating) sind im Allgemeinen mit größeren Markt-, Kredit- und Liquiditätsrisiken verbunden.

**Liquiditätsrisiko:** In schwierigen Marktlagen kann der Fonds ein Wertpapier möglicherweise nicht zu seinem vollen Wert oder gar nicht verkaufen. Dies könnte sich auf die Wertentwicklung auswirken und verursachen, dass der Fonds Rücknahmen von Anteilen verschiebt oder aussetzt.

**Operationelles Risiko:** Die operationellen Prozesse, einschließlich derer in Bezug auf die Verwahrung der Vermögenswerte, können fehlschlagen. Dies kann Verluste für den Fonds nach sich ziehen.

**Risiko der Wertentwicklung:** Die Anlageziele geben das beabsichtigte Ziel an. Es kann jedoch nicht garantiert werden, dass dieses Ziel erreicht wird. Je nach Marktbedingungen und makroökonomischem Umfeld kann es schwieriger werden, die Anlageziele zu erreichen.

**IBOR:** Die Umstellung der Finanzmärkte – weg von der Verwendung von Interbanksätzen (Interbank Offered Rates; „IBOR“) und hin zu alternativen Referenzzinssätzen – kann die Bewertung bestimmter Beteiligungen beeinflussen und die Liquidität gewisser Instrumente stören. Das kann die Anlageperformance des Fonds beeinflussen.

**Derivaterisiko – Zwecke eines effizienten Portfoliomanagements und Anlagezwecke:** Derivate können zur effizienten Verwaltung des Portfolios eingesetzt werden. Ein Derivat kann sich anders entwickeln als erwartet, Verluste verursachen, die die Kosten des Derivats überschreiten, und Verluste für den Fonds nach sich ziehen. Der Fonds kann zudem in wesentlichem Maße in Derivate investieren. Das umfasst den Einsatz von Leerverkäufen und Hebelungstechniken, um Renditen zu erzielen. Wenn sich der Wert eines Vermögenswerts ändert, kann sich der Wert eines auf diesem Vermögenswert basierenden Derivats in viel stärkerem Maße verändern. Dies kann im Vergleich zu einer Anlage in den Basiswert größere Verluste verursachen.

Quelle: Schroders KIID



# Schroder ISF Global Multi-Asset Balanced

## Alle Daten im Überblick

### Fondsdaten

#### Anteilsklassen:

Anteilsklasse A - WKN: A1JYCF   ISIN: LU0776414087	EUR, thesaurierend
Anteilsklasse A - WKN: A1JYCL   ISIN: LU0776414756	EUR, 2% p.a. <b>fest</b> ausschüttend* (quartalsweise)
Anteilsklasse C - WKN: A1JYCJ   ISIN: LU0776414327	EUR, thesaurierend
Anteilsklasse C - WKN: A2H9SB   ISIN: LU1725192618	EUR, 2 % p.a. <b>fest</b> ausschüttend* (quartalsweise)

#### Fondsmanager seit 01.09.2018:

Ingmar Przewlocka / Philippe Bertschi

Fondsaufgabe: 28.09.2009

Fondswährung: EUR

Fondsvolumen: ca. 426 Mio.

Maximaler Ausgabeaufschlag lt. Prospekt: 4,00%

Performanceabhängige Vergütung: keine

Laufende Kosten per 31.07.2022: Anteilsklasse A: 1,58 %, Anteilsklasse C: 0,83 %

SFDR: Artikel 8 - MSCI ESG Rating: A

SRRI



Quelle: Schroders. Stand 31.07.2022. \*Ausschüttungen sind angestrebt, aber nicht garantiert. In extremen Marktsituationen kann die Ausschüttungshöhe angepasst bzw. ausgesetzt werden, um den Nettoinventarwert der Anteilsklasse zu schützen. Nähere Informationen entnehmen Sie bitte dem Verkaufsprospekt

\*,Integration: Betrachtet Investitionsentscheidungen in einem breiteren Kontext als die traditionelle Finanzanalyse und schließt explizit die Analyse von Risiken und Chancen diverser Nachhaltigkeitskriterien aus den Bereichen Umwelt, Soziales und Unternehmensführung ein.“

# Warum Schroder ISF Global Multi-Asset Balanced?



Die Märkte werden herausfordernder: Flexibilität und Aktivität sind Trumpf



Aktives Management wird wichtiger und bietet Mehrwert



Sehr guter Track Record in steigenden und fallenden Märkten

# 19 Schroders \*\*\*\*\* Sterne Morningstar Fonds

## Aktien / Renten / Multi-Asset / Alternatives

ISIN	Auflage	Wertent- wicklung seit Jahresanfang	1 Jahr	3 Jahre p.a.	5 Jahre p.a.	Morningstar Rating	SFDR (Art.8 oder Art.9)	Fondsvolumen
------	---------	---	--------	--------------	--------------	-----------------------	----------------------------	--------------

### Aktien

Schroder ISF Latin American A Dis AV	LU0086394185	15/07/1998	9.65	-0.84	0.79	0.07	ÛÛÛÛÛ	Not Stated	502,533,862.00
Schroder ISF QEP Gbl Cor C Dis USD	LU0062905749	31/10/1995	-14.80	-11.32	9.48	8.09	ÛÛÛÛÛ	Article 8	1,413,875,653.00
Schroder ISF Hlthcr Innovt IZ Acc USD	LU2016067568	31/07/2019	-16.58	-18.20	14.59		ÛÛÛÛÛ	Article 9	394,784,174.00
Schroder ISF Global Eq Alp C Acc USD	LU0225283786	29/07/2005	-17.09	-14.97	10.44	8.59	ÛÛÛÛÛ	Not Stated	2,158,974,627.00
Schroder ISF Gbl Sust Gr C Acc USD	LU0557290854	23/11/2010	-17.77	-16.89	11.82	11.17	ÛÛÛÛÛ	Article 8	3,232,192,715.00
Schroder ISF Global Eq C Acc USD	LU0215106450	03/06/2005	-18.74	-16.64	9.94	9.06	ÛÛÛÛÛ	Article 8	739,867,627.00
Schroder ISF Emerging Asia C Acc USD	LU0181496059	09/01/2004	-19.20	-21.69	6.21	4.49	ÛÛÛÛÛ	Not Stated	5,532,421,922.00
Schroder ISF China Opps C Acc USD	LU0244355391	17/02/2006	-19.99	-28.03	2.25	1.22	ÛÛÛÛÛ	Article 8	1,556,105,218.00
Schroder ISF All China Equity E Acc USD	LU1831875460	27/06/2018	-20.73	-27.19	8.33		ÛÛÛÛÛ	Not Stated	600,662,234.00
Schroder ISF Gbl Clmt Chg Eq C Acc USD	LU0302446132	29/06/2007	-21.81	-23.05	12.74	10.05	ÛÛÛÛÛ	Article 8	3,496,853,706.00
Schroder ISF BRIC C Acc USD	LU0228660014	31/10/2005	-22.49	-31.22	-4.26	-0.16	ÛÛÛÛÛ	Article 8	563,184,072.00
Schroder ISF Greater China C Acc USD	LU0140637140	28/03/2002	-23.06	-28.72	4.40	3.93	ÛÛÛÛÛ	Not Stated	2,716,869,542.00
Schroder ISF Gbl Disruption IZ Acc USD	LU1910166294	12/12/2018	-24.01	-25.30	12.00		ÛÛÛÛÛ	Article 8	442,655,761.00

### Renten

Schroder ISF Asian LclCcy Bd C Acc USD	LU0358730231	09/05/2008	-10.06	-10.95	-0.48	1.02	ÛÛÛÛÛ	Article 8	501,307,984.00
Schroder ISF EURO Crdt Abs Rt IZ Acc EUR	LU1293075013	11/11/2015	-10.29	-11.16	-2.01	-0.47	ÛÛÛÛÛ	Article 8	310,009,982.00
Schroder ISF EM Dbt Abs Rt A Dis \$QF	LU0080733339	29/08/1997	-11.94	-15.45	-4.32	-3.34	ÛÛÛÛÛ	Article 8	1,338,033,627.00
Schroder ISF Gbl Crdt Hi IncA Dis M	LU0575582704	25/01/2011	-13.02	-13.21	0.12	-0.27	ÛÛÛÛÛ	Article 8	48,024,898.00

### Multi-Asset

Schroder ISF Gbl MA Bal C Acc EUR	LU0776414327	02/07/2012	-6.98	-7.07	3.26	2.52	ÛÛÛÛÛ	Article 8	416,575,978.00
-----------------------------------	--------------	------------	-------	-------	------	------	-------	-----------	----------------

### Alternatives

Schroder GAIA BlueTrend C Acc USD	LU1293073315	09/12/2015	29.13	23.76	12.12	9.51	ÛÛÛÛÛ	Not Stated	321,075,847.00
-----------------------------------	--------------	------------	-------	-------	-------	------	-------	------------	----------------

Quelle: Morningstar 12.09.2022

# Wichtige Hinweise

Dieser Teilfonds ist Bestandteil des Schroder International Selection Fund, ein Umbrellafonds nach Luxemburger Recht (die „Gesellschaft“). Verwaltet wird die Gesellschaft von Schroder Investment Management (Europe) S.A.

Dieses Dokument stellt kein Angebot und keine Aufforderung dar, Anteile an der Gesellschaft zu zeichnen. Keine Angabe in diesem Dokument sollte als Empfehlung ausgelegt werden. Die Zeichnung von Anteilen an der Gesellschaft kann nur auf der Grundlage der wesentlichen Anlegerinformationen in der geltenden Fassung, des aktuellen Verkaufsprospekts und des letzten geprüften Jahresberichts (sowie des darauf folgenden ungeprüften Halbjahresberichts, sofern veröffentlicht) erfolgen.

Weitere fondsspezifische Informationen können den wesentlichen Anlegerinformationen in der geltenden Fassung und dem aktuellen Verkaufsprospekt entnommen werden, die kostenlos in Papierform bei den Zahl- und Informationsstellen in Deutschland (UBS Deutschland AG, OpernTurm, Bockenheimer Landstraße 2-4, D-60306 Frankfurt am Main sowie Schroder Investment Management (Europe) S.A., German Branch, Taunustor 1, D-60310 Frankfurt am Main [nur Informationsstelle]) in deutscher Sprache erhältlich sind. Zusätzlich steht eine jeweils geltende Fassung der wesentlichen Anlegerinformationen unter [www.schroders.de](http://www.schroders.de) zur Verfügung. Investitionen in die Gesellschaft sind mit Risiken verbunden, die in den wesentlichen Anlegerinformationen und dem Verkaufsprospekt ausführlicher beschrieben werden.

**Frühere Wertentwicklungen, Simulationen oder Prognosen sind kein verlässlicher Indikator für die künftige Wertentwicklung. Anteilspreise und das daraus resultierende Einkommen können sowohl steigen als auch fallen; Anleger erhalten eventuell den investierten Betrag nicht zurück.**

Schroders ist ein Datenverantwortlicher in Bezug auf Ihre personenbezogenen Daten. Informationen dazu, wie Schroders Ihre personenbezogenen Daten verarbeitet, finden Sie in unserer Datenschutzrichtlinie, die Sie unter [www.schroders.com/en/privacy-policy](http://www.schroders.com/en/privacy-policy) einsehen oder bei Schroders anfordern können, falls Sie auf diese Webseite keinen Zugriff haben.

Diese Veröffentlichung wurde von Schroder Investment Management (Europe) S.A., 5, rue Höhenhof, L-1736 Senningerberg, Luxemburg, herausgegeben. Handelsregister Luxemburg : B 37.799. Für Ihre Sicherheit kann die Kommunikation aufgezeichnet oder überwacht werden.