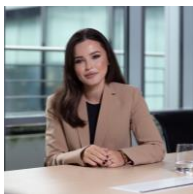


Investitionen in die Zukunft unseres Planeten

DAB Kongress - September 2022



Paul Buchwitz |
Head of
Investment
Strategy Equity



Aleya Yilmaz |
Product
Specialist
Equities, LRA, SQI



Die maßgeblichen Treiber des Wandels

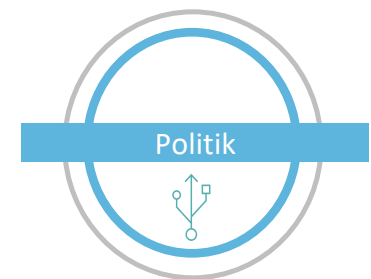
Globale Trends prägen die 100 Bio USD schwere Asset Management-Industrie



Der Klimawandel stellt die **größte finanzielle Herausforderung** des Jahrhunderts dar



30 Mrd. USD Vermögen wird in den nächsten Jahrzehnten von Babyboomern auf Millennials übertragen werden



Gesetzgeber weltweit schaffen **Rahmenbedingungen** für eine nachhaltigere Entwicklung

Wandel nachhaltig investieren

17 Ziele – 3 Strategien



DWS Invest ESG Climate Tech



DWS Invest SDG Global Equities



DWS Concept ESG Blue Economy

3 nachhaltige Aktienfonds, die einen sinnvollen Beitrag zu den größten Herausforderungen leisten und dabei Renditen des breiten Marktes bei marktüblicher Liquidität erzielen können.



Investors for a new now

DWS Invest SDG Global Equities

Spürbar gut anlegen

August 2022 | Bei dem vorliegenden Dokument handelt es sich um eine Werbemitteilung.

Spürbar gut anlegen – positiver Beitrag

Zur Erreichung der Nachhaltigkeitsziele sind hohe Investitionen nötig¹



Auf globaler Ebene beträgt der **gesamte Investitionsbedarf 5 bis 7 Billionen US-Dollar pro Jahr bis 2030**, um die globalen Ziele der nachhaltigen Entwicklung zu erreichen²

Der Fokus liegt insbesondere auf der **wirtschaftlichen Infrastruktur** (Strom, Verkehr, Telekommunikation, Wasser, sanitäre Einrichtungen) mit einer jährlichen **Investitionslücke** von 350 bis 770 Milliarden US-Dollar bis 2030²

Für den Bereich sauberes **Wasser und Sanitärversorgung** werden jährlich zusätzlich 285 Milliarden US-Dollar benötigt.

Zusätzlicher Investitionsbedarf für **Bildung und Gesundheit**: jährlich jeweils 213 bis 276 Milliarden, bzw. 700 Milliarden US-Dollar²

- 1) Quelle: SG Analytics, März 2021: "Investing in Climate, Investing in Growth" auf <https://www.sganalytics.com/blog/5-7-tn-year-investment-required-to-achieve-goals-why-should-companies-incorporate-sdgs/> abgerufen am 15.09.2022. Investitionen können beispielsweise durch Nationalstaaten, Bundesländer, Gemeinden, Unternehmen, Privatpersonen oder andere Organisationen erfolgen. Zum Vergleich: Die Bundesrepublik Deutschland weist für 2021 ein Bruttoinlandsprodukt (BIP) von 4.225,92 Milliarden US-Dollar aus (Quelle: Statista 15.09.2022). Das Bruttoinlandsprodukt bezeichnet den Gesamtwert aller Waren und Dienstleistungen, die im betreffenden Jahr innerhalb der Landesgrenzen hergestellt wurden und dem Endverbrauch dienen.
- 2) Quelle: PLOS SUSTAINABILITY AND TRANSFORMATION, Juni 2022: „Investment needs to achieve SDGs: An overview“ auf [Investment needs to achieve SDGs: An overview | PLOS Sustainability and Transformation](https://doi.org/10.1371/journal.plos.1021888) abgerufen am 15.09.2022. Die Daten beziehen sich nicht auf den gesamten Investitionsbedarf, sondern allein auf die Investitionen, die zusätzlich benötigt werden, um die Nachhaltigkeitsziele zu erreichen.

DWS Invest SDG Global Equities

Unsere Vision eines positiven Beitrages



**Fundamental-
analyse**



**ESG-Minimum-
standards**

+



**SDG-relevante
Umsätze**

=



**Finanzieller
Ertrag**

+



**Positiver
Beitrag**

Der Fonds möchte einen sinnvollen und positiven Beitrag zu den größten Herausforderungen leisten und dabei Renditen des breiten Marktes bei marktüblicher Liquidität erzielen.

Es kann keine Gewähr übernommen werden, dass Anlageziele erreicht oder Ertragserwartungen erfüllt werden. Anlageziele erreicht oder Ertragserwartungen erfüllt werden.
Quelle: DWS Investment GmbH

DWS Invest SDG Global Equities

Wichtige Themen für den Fonds



Verwendung nur für illustrative Zwecke.
Quelle: DWS Investment GmbH

DWS Invest SDG Global Equities

Top-10-Positionen und Investitionsgrad

DWS Invest SDG Global Equities

MSCI World

57%

SDG-relevante Umsätze

Mehr als jeder zweite investierte Euro wird gemäß der SDGs investiert

19%

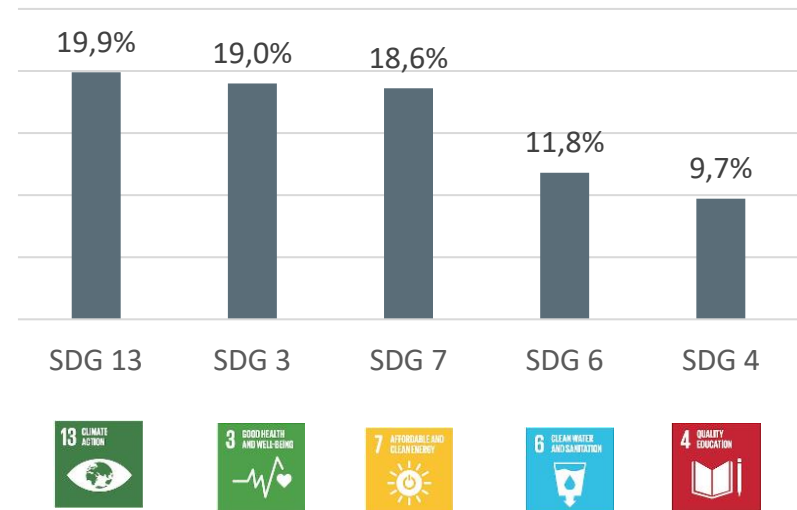
SDG-relevante Umsätze

Mehr als jeder sechste investierte Euro wird gemäß der SDGs investiert

SDG Umsätze

DWS INVEST SDG GLOBAL EQUITIES

Ø 50%
SDG-relevante Umsätze¹



Diese Informationen dienen ausschließlich zu Informationszwecken und stellen keine Anlageberatung, keine Empfehlung, kein Angebot und keine Aufforderung dar. In % des Fondsvolumens. Die Vermögensallokation kann jederzeit und ohne Vorankündigung geändert werden.

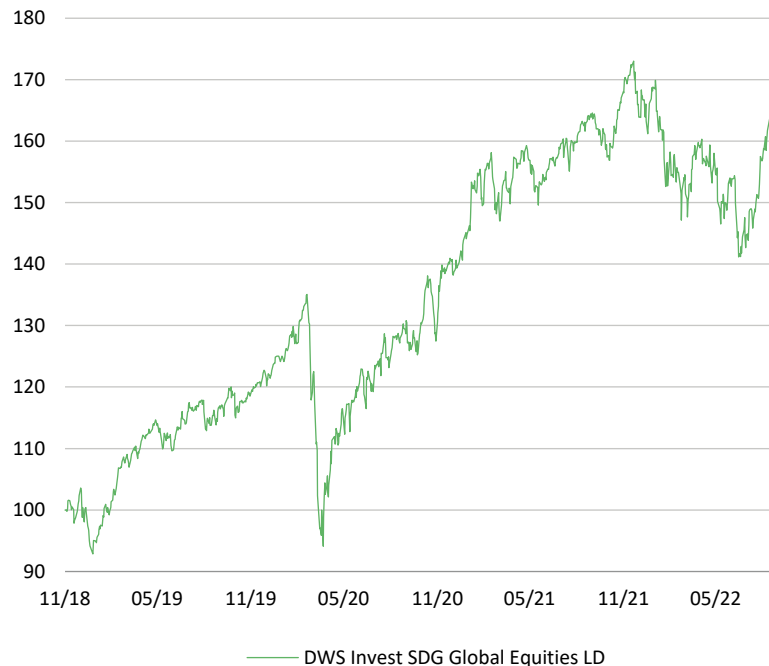
In % des Fondsvermögens

Stand: Ende Juli 2022; Quelle: DWS International GmbH

DWS Invest SDG Global Equities LD

Wertentwicklung seit Auflegung am 2. November 2018

Wertentwicklung seit Auflegung 02.11.2018



Top 10 Positionen

Microsoft Corp	13	4,5%
Deutsche Telekom AG	10	4,5%
Waste Management Inc	12	4,2%
Darling Ingredients Inc	12	3,9%
UNITEDHEALTH GROUP INC	3	3,9%
Veolia Environnement SA	6	3,1%
Canadian National Railway Co	13	3,0%
AstraZeneca PLC	3	2,8%
VMware Inc	13	2,5%
Advanced Drainage Systems Inc	13	2,0%
Summe		34,4%

Berechnung der Wertentwicklung nach BVI-Methode, d.h. ohne Berücksichtigung des Ausgabeaufschlages. Individuelle Kosten wie beispielsweise Gebühren, Provisionen und andere Entgelte sind in der Darstellung nicht berücksichtigt und würden sich bei Berücksichtigung negativ auf die Wertentwicklung auswirken. Wertentwicklungen in der Vergangenheit sind kein verlässlicher Indikator für die zukünftige Wertentwicklung.

02.11.2018 = 100 Punkte

Quelle: DWS International GmbH, Stand: 31. August 2022, tägliche Daten

DWS Invest SDG Global Equities

Meilensteine nach drei Jahren



50% SDG-Beitrag auf Fondsebene

Mehr als jeder zweite investierte Euro wird gemäß der SDG's investiert



13 von 17 SDG Zielen

Großteil von SDG-Zielen in Fonds repräsentiert

Morningstar Performance Rating:¹



Morningstar Sustainability Rating:¹



Fondsvermögen nach 3 Jahren

2 Mrd. EUR

Stand: August 2022. Nur für illustrative Zwecke. © 2021 Morningstar. Alle Rechte vorbehalten. Die hierin enthaltenen Informationen 1. sind für Morningstar und/oder ihre Inhalte-Anbieter urheberrechtlich geschützt; 2. dürfen nicht vervielfältigt oder verbreitet werden; und 3. deren Richtigkeit, Vollständigkeit oder Aktualität wird nicht garantiert. Weder Morningstar noch deren Inhalte-Anbieter sind verantwortlich für etwaige Schäden oder Verluste, die aus der Verwendung dieser Informationen entstehen.

Quelle: DWS International GmbH, (1) Morningstar Inc.





Investors for a new now

Ihr Geld hat ein besseres Klima verdient

DWS Invest ESG Climate Tech

Diese Werbemitteilung ist nur für professionelle Kunden (MiFID Richtlinie 2014/65/EU Anhang II) bestimmt. Keine Weitergabe an Privatkunden.



Klimawandel als Chance ergreifen

“

Der Klimawandel stellt
die größte finanzielle
Chance des Jahrhunderts
dar.

”

Prognosen basieren auf Annahmen, Schätzungen, Ansichten und hypothetischen Modellen oder Analyse, die sich als falsch herausstellen können.

Stand: Juli 2021; Quelle: DWS Investment GmbH; World Economic Forum, Anand Mahindra, Vorsitzender der Mahindra Group, in seiner Rede auf dem World Economic Forum in Davos, im Januar 2018.



Klimawandel verändert die Welt

Die Folgen des Klimawandels zeigen sich in ...



Die Menschen können versuchen, die Konsequenzen des **Klimawandels abzumildern** oder sich ihnen **anzupassen**.

Quelle: DWS International GmbH; Stand: Juni 2022

Abmilderung



Anpassung

Mögliche Ansätze zur Verringerung oder Vermeidung der Emission von Treibhausgasen

- Alternative Antriebsformen
- Erneuerbare Energien
- Energietransport
- Energieeffiziente Gebäude

Mögliche Ansätze für die Herausforderungen durch den Klimawandel

- Medizin für neuartige Krankheitsbilder
- Innovative Wasserversorgung
- High-Tech Landwirtschaft
- Alternative Ernährungsformen

ESG* Kriterien berücksichtigen

DWS Invest ESG Climate Tech

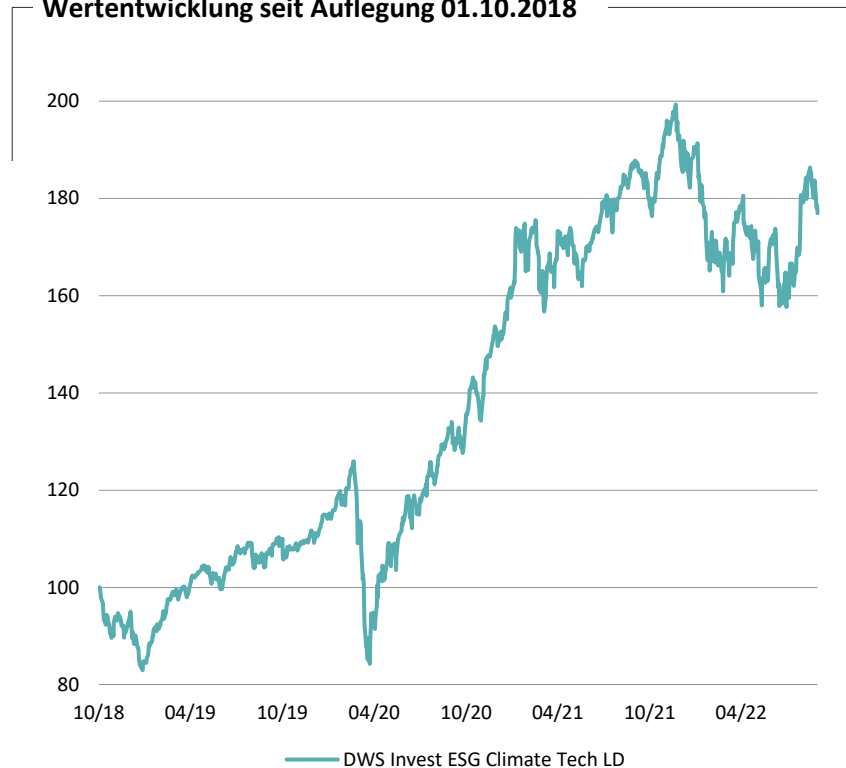
Gezielte Identifizierung von Unternehmen, die strategisch von Klimawandel-Trends profitieren können

*Die Erklärung der Begriffe finden Sie im Glossar auf Seite 15.
Quelle: DWS Investment GmbH; Stand: Juni 2022

DWS Invest ESG Climate Tech LD

Portfolioallokation per 31. August 2022

Wertentwicklung seit Auflegung 01.10.2018



Top-10-Positionen in Prozent des Fondsvermögens

Darling Ingredients Inc	●	4,1%
Republic Services Inc	●	3,3%
Microsoft Corp	●	3,0%
Array Technologies Inc	●	3,0%
VMware Inc	●	2,8%
SolarEdge Technologies Inc	●	2,5%
Verisk Analytics Inc	●	2,4%
Signify NV	●	2,3%
First Solar Inc	●	2,2%
Nomad Foods Ltd	●	2,2%
Summe		27,8%

● Anpassung

● Abmilderung

Die Portfolioaufteilung ist stichtagsbezogen und kann sich jederzeit ändern.

Quelle: DWS Investment GmbH. Stand: 31. August 2022

DWS Invest ESG Climate Tech

Erreichte Meilensteine



Morningstar Star Rating:¹



Morningstar Sustainability Rating:¹



Auszeichnung Handelsblatt ²

Aktien Nachhaltigkeit Fondsmanager	Wertentwicklung 1 Jahr in Prozent
Tim Bachmann	47,6 %
	45,1 %
	43,8 %
	42,8 %

1) Zudem Analyse von Fonds- und Pressedatenbanken; 2) Fonds mit der besten Performance in den Top 50 der Peergroup auf Basis der Managementleistung des Fondsmanagers, 3) mit dem Niederländer Anko Beldsnijder; 4) mit dem Dänen Thomas Sorensen; 5) vorübergehend für Neuinvestoren geschlossen

HANDELSBLATT-GRAFIK

Quellen: Handelsblatt Research Institute, Scope Analysis, Morningstar, Citywire

Fondsvermögen
>800 Mio. EUR

Stand: September 2022. Nur für illustrative Zwecke. © 2022 Morningstar. Alle Rechte vorbehalten. Die hierin enthaltenen Informationen 1. sind für Morningstar und/oder ihre Inhalte-Anbieter urheberrechtlich geschützt; 2. dürfen nicht vervielfältigt oder verbreitet werden; und 3. deren Richtigkeit, Vollständigkeit oder Aktualität wird nicht garantiert. Weder Morningstar noch deren Inhalte-Anbieter sind verantwortlich für etwaige Schäden oder Verluste, die aus der Verwendung dieser Informationen entstehen.

Quelle: DWS International GmbH, (1) Morningstar Inc.;

(2) <https://www.handelsblatt.com/finanzen/anlagestrategie/fonds-etf/ranking-besser-als-die-benchmark-das-sind-deutschlands-renommierteste-fondsmanager/27763938.html?ticket=ST-3973745-obGMMkaiiE4RezyKaccv-cas01.example.org>





Investors for a new now

Weil Mee(h)r drin ist

Die Kraft der Blue Economy nutzen und
dabei zum Erhalt der Ozeane beitragen

Diese Werbemitteilung ist nur für professionelle Kunden
(MiFID Richtlinie 2014/65/EU Anhang II) bestimmt. Keine
Weitergabe an Privatkunden.

Rund 70% der Erdoberfläche sind von Meeren bedeckt!

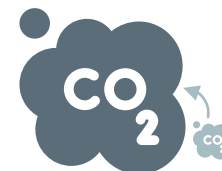
Die Ozeane absorbieren
93% der Erdwärme



und regulieren dadurch das Klima auf der Erde¹

50 mal mehr

Kohlenstoffdioxid (CO₂) als durch die Atmosphäre werden durch die Ozeane gebunden. Sie produzieren mehr als 50 Prozent des Sauerstoffs¹



90% der globalen Waren



werden auf maritimen Verkehrswegen transportiert²

2,5 Billionen Dollar



beträgt der Wert der Produkte und Dienstleistungen, die mit und durch die Meere und Ozeane – **Blue Economy** – pro Jahr erwirtschaftet werden. Ein Staat mit einem vergleichbaren Bruttoinlandsprodukt wäre die **achtgrößte Volkswirtschaft der Welt³**

Die Ozeane sind entscheidend für unser Ökosystem und die Wirtschaft

1) Quelle: National Ocean Service, Europäische Kommission; Stand: Oktober 2020; 2) International Chamber of Shipping; Stand: September 2020; 3) Quelle: Weltwirtschaftsforum, Welttag der Ozeane: Visualisierung unserer Auswirkungen auf unsere Meereswirtschaft, Europäische Kommission. Quelle: DWS International GmbH; Stand: September 2022

Investieren in Unternehmen, die dem Meer gut tun



In-Transition

Aquakultur/Wildfangfischerei

Schifffahrt und Häfen

Konsumgüterunternehmen

Energie und Ressourcen

Küstenschutz

Tourismus



Lösungsanbieter

Alternativer nachhaltiger
Fischfutterhersteller

Technologien zur
Emissionsminderung in
der Schifffahrt

Verpackungsindustrie
(biologisch abbaubare
Stoffe)

Erneuerbare
Energietechnologien

Zertifizierungs-, Prüf- und
Inspektionsdienstleister

Einen Beitrag
zur Förderung
der nach-
haltigen Blue
Economy leisten



WWF DEUTSCHLAND UND DWS GROUP
SIND PARTNER FÜR DIE ENTWICKLUNG
THEMATISCHER ANLAGELÖSUNGEN

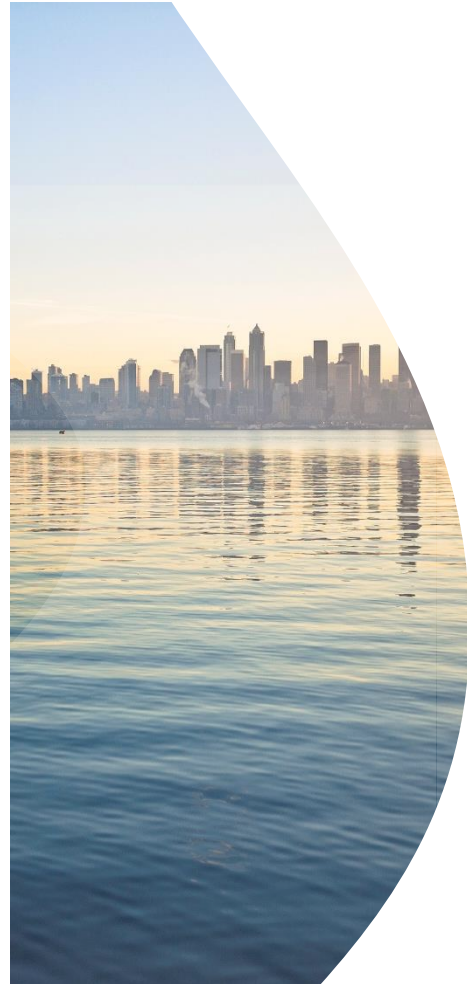


Zielsetzung des Engagements ist Unternehmen auf
dem Weg der Veränderung¹ zu begleiten und unterstützen

© Copyright des WWF International ® Marke des WWF International
Quelle: DWS International GmbH; Stand: September 2022

Umsetzung Blue Economy Themen

Lösungsanbieter, In-Transition und Engagement



Plastikverschmutzung

Lösungsanbieter



Bieten **nachhaltige Alternativen** zu Plastik-verpackungen an und recyceln Plastikverpackungen bis zu 100%.

In-Transition



Konsumgüterunternehmen mit Ziel einer **Recycling-quote von bis zu 100%** für Kunststoffverpackungen **bis 2025** (Stand 2019: 48%).

Engagement



Konsumgüterunternehmen mit **Unternehmensspezifische Zielsetzung** hinsichtlich nachhaltiger **Verpackungsnutzung/ Recycling**.

Unnachhaltige Aquakultur

Lösungsanbieter



Produziert Tierfutter sowie Zusatzstoffe, insbesondere **Algen-Öl** welches als **Alternative zu Fischöl** genutzt werden kann.

In-Transition



Lachs Züchter, die Schrittweise Transformierung der Industriepraktiken durch langfristige Zielsetzungen in der Lachszüchtung.

Engagement



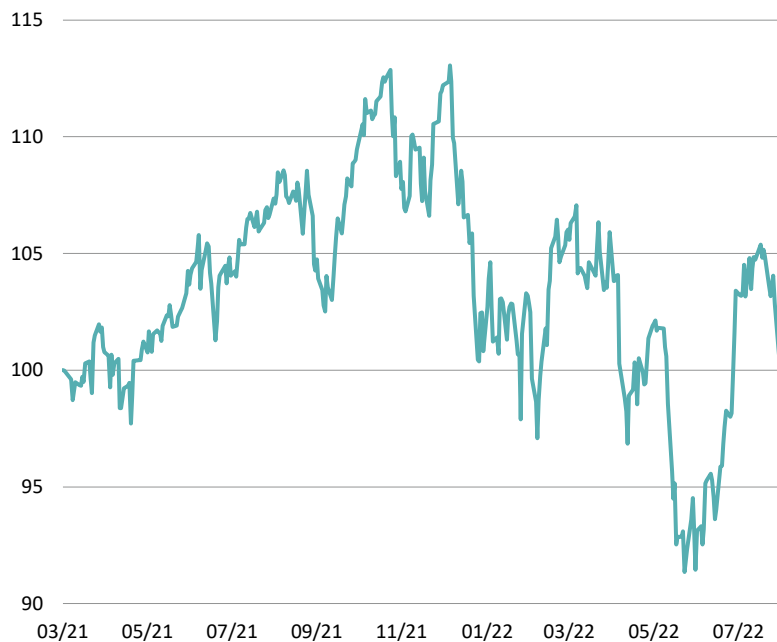
Festlegung von Zielgrößen um die **Aquakultur zu verbessern**, u.a. Abfall, Lebensbedingungen oder Medikamente.

DWS Concept Blue Economy LC

Portfolioallokation per 31. August 2022



Wertentwicklung seit Auflegung 31.03.2021



— DWS Concept ESG Blue Economy LC

Top-10-Positionen in Prozent des Fondsvermögens

Darling Ingredients Inc	5,0%
Reckitt Benckiser Group PLC	4,9%
Nexans SA	4,6%
Bureau Veritas SA	4,4%
Mowi ASA	4,2%
Prysmian SpA	4,2%
Advanced Drainage Systems Inc	4,0%
Veolia Environnement SA	3,6%
Intertek Group PLC	3,3%
Koninklijke DSM NV	2,7%
Summe	40,9%

Die Portfolioaufteilung ist stichtagsbezogen und kann sich jederzeit ändern.

Quelle: DWS Investment GmbH. Stand: 31. August 2022

DWS Concept ESG Blue Economy

Erreichte Meilensteine



Pionier im Bereich Ozean Engagement

Einer der ersten aktiven Aktienfonds mit dezidiertem Fokus auf Meereswirtschaft und aktivem Engagement

Innovatives Fondskonzept

Kombination aus Unternehmen mit direktem Ozeanbezug und Lösungsanbietern, die die Gesundheit der Meere verbessern kann

Kooperation mit WWF Deutschland

Starker Partner mit langjähriger Expertise im Bereich der maritimen Ökosysteme

Alphaquellen

Neben Einzeltitelselektion und Sektorallokation, zusätzliche Alphaquelle durch ESG-Momentum

Blau ist das neue Grün

>300 Mio. EUR nach nur 1 Jahr aufgrund starker Nachfrage nach ESG-Themenfonds

Stand: September 2022. Nur für illustrative Zwecke. © 2022 Morningstar. Alle Rechte vorbehalten. Die hierin enthaltenen Informationen 1. sind für Morningstar und/oder ihre Inhalte-Anbieter urheberrechtlich geschützt; 2. dürfen nicht vervielfältigt oder verbreitet werden; und 3. deren Richtigkeit, Vollständigkeit oder Aktualität wird nicht garantiert. Weder Morningstar noch deren Inhalte-Anbieter sind verantwortlich für etwaige Schäden oder Verluste, die aus der Verwendung dieser Informationen entstehen.

Quelle: DWS International GmbH, (1) Morningstar Inc.;

(2) <https://www.handelsblatt.com/finanzen/anlagestrategie/fonds-etf/ranking-besser-als-die-benchmark-das-sind-deutschlands-renommierteste-fondsmanager/27763938.html?ticket=ST-3973745-0bGMMkaiE4RezyKaccv-cas01.example.org>





Investors for a new now

Vielen Dank für Ihre Aufmerksamkeit!

© Copyright des WWF International

® Marke des WWF International

Diese Werbemitteilung ist nur für professionelle Kunden (MiFID Richtlinie 2014/65/EU Anhang II) und Berater bestimmt. Keine Weitergabe an Privatkunden.

Nur für qualifizierte Investoren (Art. 10 Para. 3 des Bundesgesetzes über kollektive Kapitalanlagen (KAG)).





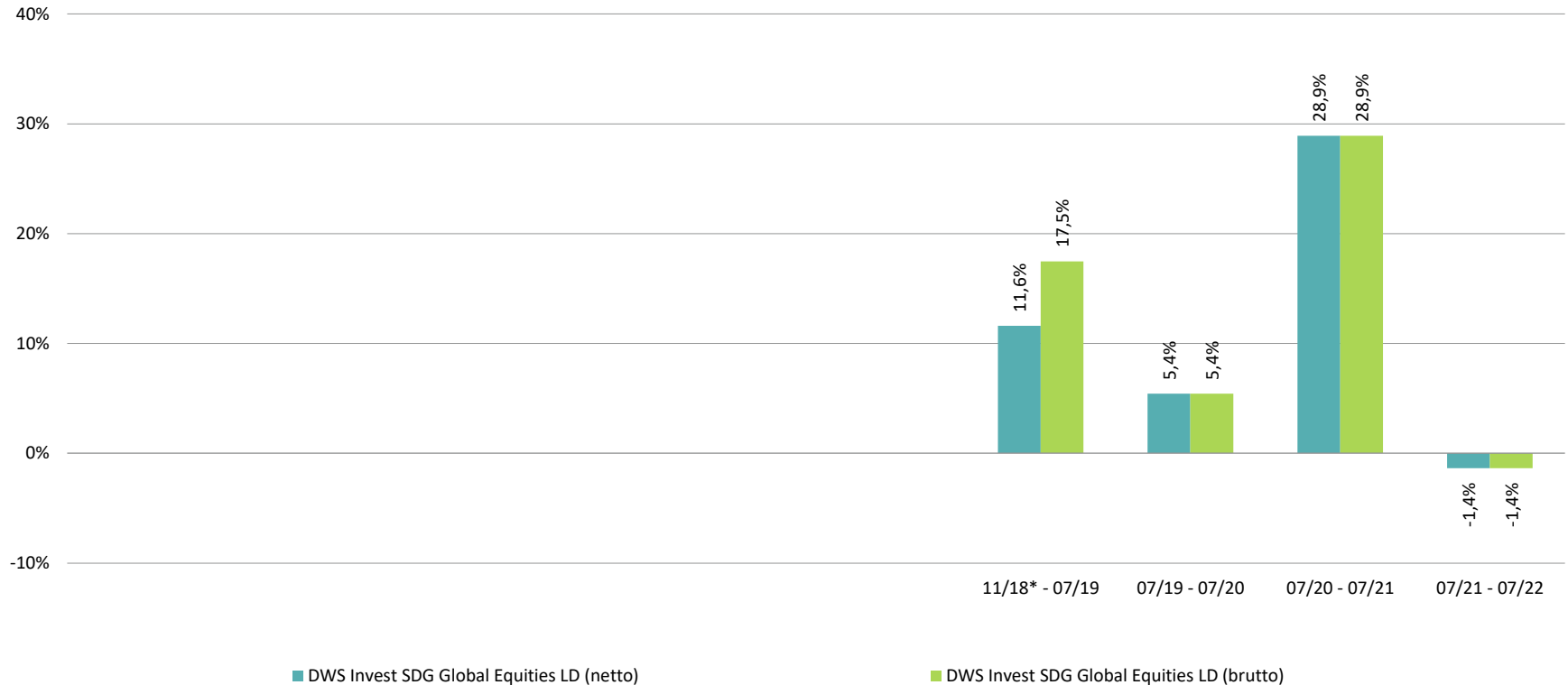
Investors for a new now

Produktdetails, Performance, Risiken, Fondsfakten und Disclaimer

Diese Werbemitteilung ist nur für professionelle Kunden (MiFID Richtlinie 2014/65/EU Anhang II) bestimmt. Keine Weitergabe an Privatkunden

DWS Invest SDG Global Equities LD

Wertentwicklung in den vergangenen 12-Monats-Perioden



Die Bruttowertentwicklung (BVI-Methode) berücksichtigt alle auf Fondsebene anfallenden Kosten, die Nettowertentwicklung zusätzlich den Ausgabeaufschlag; weitere Kosten können auf Anlegerebene anfallen (z.B. Depotkosten). Da der Ausgabeaufschlag nur im ersten Jahr anfällt, unterscheidet sich die Darstellung brutto/netto nur in diesem Jahr. Wertentwicklungen in der Vergangenheit sind kein verlässlicher Indikator für die künftige Wertentwicklung.

* Auflegungsdatum der LD-Anteilsklasse: 02.11.2018

Stand: Ende Juli 2022, Quelle: DWS International GmbH

DWS Invest SDG Global Equities

Zahlen und Fakten



Anteilsklassen*	LC	LD	XC****	XD****	FC***
Anteilsklassen-Währung	EUR	EUR	EUR	EUR	EUR
ISIN:	LU1891311356	LU1891311430	LU1891311513	LU1891311604	LU1891310895
WKN	DWS2Y7	DWS2Y8	DWS2Y9	DWS2ZA	DWS2Y3
Ausgabeaufschlag**	bis zu 5,0%	bis zu 5,0%	0,0%	0,0%	0,0%
Verwaltungsvergütung****	1,500%	1,500%	0,350%	0,350%	0,750%
Laufende Kosten (Stand 31.12.2021)	1,580%	1,570%	0,320%	0,320%	0,820%
zzgl. erfolgsbez. Vergütung aus Wertpapierleihe-Erträgen	n.a.	n.a.	n.a.	n.a.	n.a.
Ertragsverwendung	Thesaurierung	Ausschüttung	Thesaurierung	Ausschüttung	Thesaurierung
Rechtsform	Luxembourg SICAV Umbrella				
Fondsvolumen	1.630,3 Mio. EUR				
Geschäftsjahr	1.1. – 31.12.				

*) Das Dokument erhält nur Informationen zu den Anteilsklassen LC, LD, FC, FD, IC, ID, XD und XC. Informationen zu ggf. weiteren bestehenden Anteilsklassen können dem aktuell gültigen vollständigen oder vereinfachten Verkaufsprospekt entnommen werden.

**) Bezogen auf den Bruttoanlagebetrag, entspricht ca. 5,26% bezogen auf den Nettoanlagebetrag

***) Mindestanlage bei Erstzeichnung 2.000.000 EUR

****) Mindestanlage bei Erstzeichnung 2.000.000 EUR ("Seeding"-Anteilsklasse bis zu einem Gesamtfondsvolumen von 100 Mio. EUR).

Stand: Ende Juli 2022; Quelle: DWS Investment GmbH

DWS Invest SDG Global Equities

Zahlen und Fakten



Anteilsklassen*	FD***	IC*****	ID*****
Anteilsklassen-Währung	EUR	EUR	EUR
ISIN:	LU1891310978	LU1891311190	LU1891311273
WKN	DWS2Y4	DWS2Y5	DWS2Y6
Ausgabeaufschlag**	0,0%	0,0%	0,0%
Verwaltungsvergütung****	0,750%	0,500%	0,500%
Laufende Kosten (Stand 31.12.2021)	0,810%	0,530%	0,530%
zzgl. erfolgsbez. Vergütung aus Wertpapierleihe-Erträgen	n.a.	n.a.	n.a.
Ertragsverwendung	Ausschüttung	Thesaurierung	Ausschüttung
Rechtsform	Luxembourg SICAV Umbrella		
Fondsvolumen	1.630,3 Mio. EUR		
Geschäftsjahr	1.1. – 31.12.		

*) Das Dokument erhält nur Informationen zu den Anteilsklassen LC, LD, FC, FD, IC, ID, XD und XC. Informationen zu ggf. weiteren bestehenden Anteilsklassen können dem aktuell gültigen vollständigen oder vereinfachten Verkaufsprospekt entnommen werden.

**) Bezogen auf den Bruttoanlagebetrag, entspricht ca. 5,26% bezogen auf den Nettoanlagebetrag

***) Mindestanlage bei Erstzeichnung 2.000.000 EUR

****) Mindestanlage bei Erstzeichnung 2.000.000 EUR ("Seeding"-Anteilsklasse bis zu einem Gesamtfondsvolumen von 100 Mio. EUR).

*****) Mindestanlage bei Erstzeichnung 10.000.000 EUR

Stand: Ende Juli 2022; Quelle: DWS Investment GmbH

DWS SDG Global Equities

Zahlen und Fakten



Anteilklassen	LD
Anteilklassen-Währung	EUR
ISIN:	DE0005152466
WKN	512246
Ausgabeaufschlag	bis zu 5%
Verwaltungsvergütung	1,450%
Laufende Kosten (Stand 30.09.2021)	1,450%
zzgl. erfolgsbez. Vergütung aus Wertpapierleihe-Erträgen	0,02%
Ertragsverwendung	Ausschüttung
Rechtsform	DWS Investment GmbH
Fondsvolumen	369,7 Mio. EUR
Geschäftsjahr	01.10. – 30.09.

Hierbei handelt es sich um den Spiegelfonds des DWS Invest SDG Global Equities, der sich lediglich durch die Rechtsform unterscheidet.

Stand: Ende Juli 2022; Quelle: DWS Investment GmbH

Chancen

- Markt-, branchen- und unternehmensbedingte Kursgewinne
- Ggfs. Wechselkursgewinne
- Überdurchschnittliche Dividendenrenditen



Risiken

- Markt-, branchen- und unternehmensbedingte Kursverluste
- Ggfs. Wechselkursschwankungen
- Ggfs. Dividendenkürzungen
- Anteilswert kann unter den Kaufpreis fallen, zu dem der Kunde den Anteil erworben hat
- Das Sondervermögen weist aufgrund seiner Zusammensetzung / der von dem Fondsmanagement verwendeten Techniken eine deutlich erhöhte Volatilität auf, d.h., die Anteilspreise können auch innerhalb kurzer Zeiträume erheblichen Schwankungen nach unten oder nach oben unterworfen sein



DWS Concept ESG Blue Economy

Portfolieigenschaften



Leitlinien für die Portfoliokonstruktion

Investitionsuniversum	Global	Währungsabsicherung	Optional
Benchmark	Keine	Marktkapitalisierung	All Cap Ansatz
Liquiditätsverwendung	Vollständig investiert (max. 5-10 %)	Regionale Beschränkung	Keine
Titelanzahl	40-60	Sektorale Beschränkung	Keine, Schwerpunkt auf Industriewerten
Einzelittelgewicht	0,5 % - 5 %	Themenbeschränkung	Keine
Verwendung von Derivaten	Möglich	ESG Beschränkung	Ausschluss von kontroversen Waffen und Sektoren basierend auf MESGS und SBEFPs
Turnover	< 100%	Tracking-Error	Keine formalen Anforderungen

SBEFP: Sustainable Blue Economy Finance Principles = Finanzierungsprinzipien für eine nachhaltige blaue Wirtschaft: Die Finanzierungsgrundsätze für eine nachhaltige blaue Wirtschaft werden von der Europäischen Kommission definiert und bieten einen Rahmen für den Aufbau einer nachhaltigen Meereswirtschaft

Quelle: DWS Investment GmbH

DWS Concept ESG Blue Economy LC

Wertentwicklung in den vergangenen 12-Monats-Perioden



Die Bruttowertentwicklung (BVI-Methode) berücksichtigt alle auf Fondsebene anfallenden Kosten, die Nettowertentwicklung zusätzlich den Ausgabeaufschlag; weitere Kosten können auf Anlegerebene anfallen (z.B. Depotkosten). Da der Ausgabeaufschlag nur im ersten Jahr anfällt, unterscheidet sich die Darstellung brutto/netto nur in diesem Jahr. Wertentwicklungen in der Vergangenheit sind kein verlässlicher Indikator für die künftige Wertentwicklung.

* 31.03.2021

Stand: Ende Juni 2022, Quelle: DWS International GmbH

DWS Concept ESG Blue Economy

Fakten und Zahlen



Anteilsklasse*:	LC	LD	FC***	NC
Währung der Anteilsklasse:	EUR	EUR	EUR	EUR
ISIN:	LU2306921490	LU2353012292	LU2306921227	LU2357944896
WKN:	DWSK69	DWS3CY	DWSK68	DWSK76
Ausgabeaufschlag**:	bis zu 5,0%	bis zu 5,0%	0,0 %	bis zu 3,0%
Verwaltungsvergütung p.a.:	1,500%	1,500%	0,750%	2,000%
Laufende Kosten (31.12.2021)	1,340%	0,890%	0,690%	1,090%
zzgl. erfolgsbez. Vergütung aus Wertpapierleihe-Erträgen:	n.a.	n.a.	n.a.	n.a.
Ertragsverwendung:	Reinvestition	Ausschüttung	Reinvestition	Reinvestition
Rechtsform:	Luxembourg SICAV Umbrella			
Fondsvolumen:	333,8 Mio. EUR			
Geschäftsjahr:	01.01 - 31.12.			

*) Dieses Dokument enthält nur Details zu den Anteilsklassen LC, LD, FC und NC. Informationen zu ggf. weiteren bestehenden Anteilsklassen können dem aktuell gültigen vollständigen oder vereinfachten Verkaufsprospekt entnommen werden. **) Bezogen auf den Bruttoanlagebetrag, entspricht ca. 5,26% (3,09%) bezogen auf den Nettoanlagebetrag; ***) Mindestanlage bei Erstzeichnung 2.000.000 EUR.

Stand: Ende Juli 2022; Quelle: DWS Investment GmbH

DWS Concept ESG Blue Economy

Fakten und Zahlen



Anteilsklasse*:	TFC	XC**
Währung der Anteilsklasse:	EUR	EUR
ISIN:	LU2306921573	LU2306921656
WKN:	DWSK70	DWSK71
Ausgabeaufschlag:	0,0%	0,0%
Verwaltungsvergütung p.a.:	0,750%	0,350%
Laufende Kosten (31.12.2021)	0,710%	0,340%
zzgl. erfolgsbez. Vergütung aus Wertpapierleihe-Erträgen:	n.a.	n.a.
Ertragsverwendung:	Reinvestition	Reinvestition
Rechtsform:	Luxembourg SICAV Umbrella	
Fondsvolumen:	333,8 Mio. EUR	
Geschäftsjahr:	01.01 - 31.12.	

*) Dieses Dokument enthält nur Details zu den Anteilsklassen TFC und XC. Informationen zu ggf. weiteren bestehenden Anteilsklassen können dem aktuell gültigen vollständigen oder vereinfachten Verkaufsprospekt entnommen werden.. **) Mindestanlage bei Erstzeichnung 1 000 000 EUR; (Seeding Anteilsklasse bis zu einem Gesamtfondsvolumen von 100 Millionen Euro); Stand: Ende Juli 2022; Quelle: DWS Investment GmbH

DWS Concept ESG Blue Economy

Fakten und Zahlen



Anteilsklasse*:	GBP D RD	USD LCH (P)	USD TFCH (P)
Währung der Anteilsklasse:	GBP	USD	USD
ISIN:	LU2363960969	LU2368889080	LU2368889163
WKN:	DWSK77	DWSK78	DWSK79
Ausgabeaufschlag**:	0,0%	bis zu 5,0%	0,0%
Verwaltungsvergütung p.a.:	0,750%	1,500%	0,750%
Laufende Kosten (31.12.2021)	0,390%	0,690%	0,360%
zzgl. erfolgsbez. Vergütung aus Wertpapierleihe-Erträgen:	n.a.	n.a.	n.a.
Ertragsverwendung:	Ausschüttung	Reinvestition	Reinvestition
Rechtsform:	Luxembourg SICAV Umbrella		
Fondsvolumen:	333,8 Mio. EUR		
Geschäftsjahr:	01.01 - 31.12.		

*) Dieses Dokument enthält nur Details zu den Anteilsklassen GBP D RD, USD LCH (P) und USD TFCH (P) . Informationen zu ggf. weiteren bestehenden Anteilsklassen können dem aktuell gültigen vollständigen oder vereinfachten Verkaufsprospekt entnommen werden.. **) Bezogen auf den Bruttoanlagebetrag, entspricht ca. 5,26% bezogen auf den Nettoanlagebetrag;
Stand: Ende Juli 2022; Quelle: DWS Investment GmbH

Chancen

- Markt-, Sektor- und unternehmensspezifische Preisgewinne



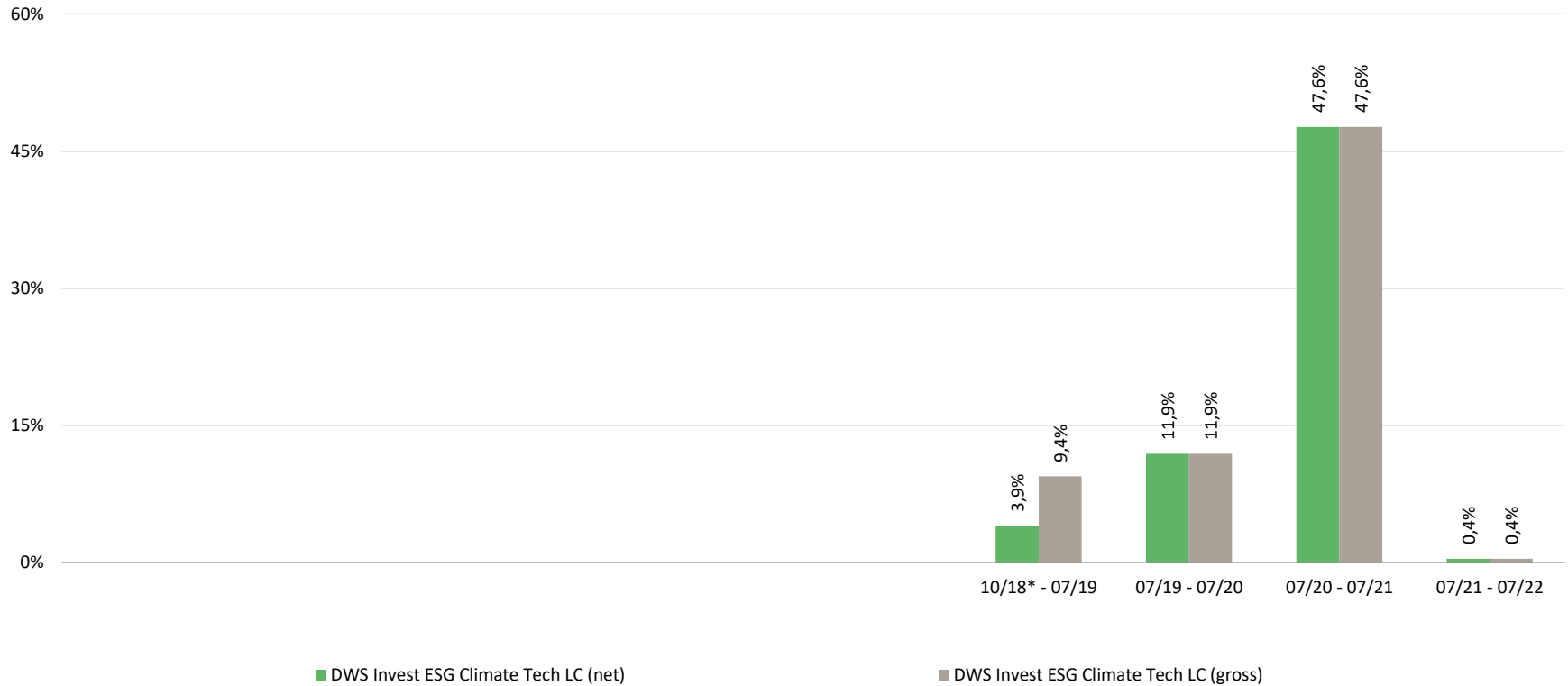
Risiken

- Markt-, Sektor- und unternehmensspezifische Preisschwankungen
- Mögliches Wechselkursrisiko
- Aufgrund seiner Zusammensetzung oder der von den Fondsmanagern angewandten Techniken ist der Fonds einer erhöhten Volatilität ausgesetzt. Infolgedessen können die Stückpreise innerhalb kurzer Zeiträume in beide Richtungen stark schwanken
- Der Wert der Anteile des Fonds kann unter den Preis fallen, zu dem der Kunde sie ursprünglich gekauft hat



DWS Invest ESG Climate Tech LC

Wertentwicklung in den vergangenen 12-Monats-Perioden



Die Bruttowertentwicklung (BVI-Methode) berücksichtigt alle auf Fondsebene anfallenden Kosten, die Nettowertentwicklung zusätzlich den Ausgabeaufschlag; weitere Kosten können auf Anlegerebene anfallen (z.B. Depotkosten). Da der Ausgabeaufschlag nur im ersten Jahr anfällt, unterscheidet sich die Darstellung brutto/netto nur in diesem Jahr. Wertentwicklungen in der Vergangenheit sind kein verlässlicher Indikator für die künftige Wertentwicklung.

* 1. Oktober 2018

Stand: Ende Juli 2022, Quelle: DWS International GmbH

Portfoliokonstruktion und -guidelines

Investmentuniversum	Global	Währungsabsicherung	Keine
Benchmark	Keine	Marktkapitalisierung	> \$500mn
Einsatz von Liquidität	Voll investiert (max. 5-10%)	Regionale Restriktionen	Keine
Anzahl Werte	50-80	Sektor Restriktionen	Keine
Größe einzelner Positionen	0.5% - 4%	Thematische Restriktionen	Keine
Derivateinsatz	Keine	Schwerpunkt Sektorallokation	Technologie- und Industriewerte
Turnover	Minimal halten	Tracking Error	Keine Vorgabe

Es kann nicht gewährleistet werden, dass Anlageziele erreicht werden.

Quelle: DWS Investment GmbH

DWS Invest ESG Climate Tech

Zahlen und Fakten



Anteilsklassen*	LC	LD	FC***	TFC	XC****
Anteilsklassen-Währung	EUR	EUR	EUR	EUR	EUR
ISIN:	LU1863264153	LU1863261647	LU1863264070	LU1863261720	LU1863261993
WKN	DWS2XE	DWS2XF	DWS2XG	DWS2XJ	DWS2XH
Ausgabeaufschlag**	Bis zu 5,0%	Bis zu 5,0%	0,0%	0,0%	0,0%
Verwaltungsvergütung	1,500%	1,500%	0,750%	0,750%	0,350%
Laufende Kosten (31.12.2021)	1,610%	1,610%	0,850%	0,860%	0,450%
zzgl. erfolgsbez. Vergütung aus Wertpapierleihe-Erträgen	n.a.	n.a.	n.a.	n.a.	n.a.
Ertragsverwendung	Thesaurierung	Ausschüttung	Thesaurierung	Thesaurierung	Thesaurierung
Rechtsform	Luxembourg SICAV Umbrella				
Fondsvolumen	844,4 Mio. EUR				
Geschäftsjahr	1.1 – 31.12				

*) Das Dokument erhält nur Informationen zu den Anteilsklassen LC, LD, FC, TFC und XC. Informationen zu ggf. weiteren bestehenden Anteilsklassen können dem aktuell gültigen vollständigen oder vereinfachten Verkaufsprospekt entnommen werden.

**) Bezogen auf den Bruttoanlagebetrag, entspricht ca. 5,26% bezogen auf den Nettoanlagebetrag

***) Mindestanlage bei Erstzeichnung 2.000.000 EUR

****) Mindestanlage bei Erstzeichnung 2.000.000 EUR ("Seeding"-Anteilsklasse bis zu einem Gesamtfondsvolumen von 100 Mio. EUR).

Stand: Ende Juli 2022; Quelle: DWS Investment GmbH

Chancen

- Markt-, branchen- und unternehmensbedingte Kursgewinne



Risiken

- Markt-, branchen- und unternehmensbedingte Kursverluste
- Wechselkursschwankungen
- Anteilswert kann unter den Kaufpreis fallen, zu dem der Kunde den Anteil erworben hat
- Das Sondervermögen weist aufgrund seiner Zusammensetzung / der von dem Fondsmanagement verwendeten Techniken eine deutlich erhöhte Volatilität auf, d.h., die Anteilspreise können auch innerhalb kurzer Zeiträume erheblichen Schwankungen nach unten oder nach oben unterworfen sein



Für Diese Werbemitteilung ist ausschließlich für professionelle Kunden bestimmt. Bitte lesen Sie den Prospekt und das KIID, bevor Sie eine endgültige Anlageentscheidung treffen.

Wichtige Hinweise

DWS ist der Markenname unter dem die DWS Group GmbH & Co. KGaA und ihre Tochtergesellschaften ihre Geschäfte betreiben. Die jeweils verantwortlichen rechtlichen Einheiten, die Produkte oder Dienstleistungen der DWS anbieten, werden in den einschlägigen Dokumenten ausgewiesen. Die in diesem Dokument enthaltenen Angaben stellen keine Anlageberatung dar.

Die vollständigen Angaben zum Fonds sind dem jeweiligen Verkaufsprospekt in der geltenden Fassung zu entnehmen. Diese sowie die „Wesentlichen Anlegerinformationen“ stellen die allein verbindlichen Verkaufsdokumente des Fonds dar. Anleger können diese Dokumente, einschließlich der regulatorischen Informationen und die aktuellen Gründungsunterlagen zum Fonds/Teilfonds in deutscher Sprache bei der DWS Investment GmbH, Mainzer Landstraße 11-17, 60329 Frankfurt am Main und, sofern es sich um Luxemburgische Fonds handelt, bei der DWS Investment S.A., 2, Boulevard Konrad Adenauer, L-1115 Luxemburg, unentgeltlich in Schriftform erhalten oder elektronisch in entsprechenden Sprachen unter: www.dws.de www.etf.dws.com Österreich: <https://funds.dws.com/at> Belgien: <https://funds.dws.com/be/> Frankreich: <https://funds.dws.com/fr-fr/> Luxemburg: www.dws.lu. Spanien: www.dws.es Niederlande: www.dws.nl Italien: <https://funds.dws.com/it-it> Irland: <https://funds.dws.com/ie> und Schweden: <https://funds.dws.com/se>. Eine zusammenfassende Darstellung der Anlegerrechte für Anleger ist in deutscher Sprache unter <https://www.dws.de/footer/rechtliche-hinweise/verfuegbar>. Die Verwaltungsgesellschaft kann beschließen, den Vertrieb jederzeit zu widerrufen.

Alle Meinungsäußerungen geben die aktuelle Einschätzung von DWS International GmbH wieder, die sich ohne vorherige Ankündigung ändern kann.

Prognosen sind kein verlässlicher Indikator für die zukünftige Wertentwicklung. Prognosen basieren auf Annahmen, Schätzungen, Ansichten und hypothetischen Modellen oder Analysen, die sich als nicht zutreffend oder nichtkorrekt herausstellen können.

Wertentwicklungen der Vergangenheit, [simuliert oder tatsächlich realisiert], sind kein verlässlicher Indikator für die künftige Wertentwicklung. Die Berechnung der Wertentwicklung erfolgt nach der BVI (Bundesverband Investment und Asset Management) Methode d.h. ohne Berücksichtigung des Ausgabeaufschlages. Nähere steuerliche Informationen enthält der Verkaufsprospekt.

Bei diesem Dokument handelt es sich um eine Werbemitteilung und nicht um eine Finanzanalyse. Folglich genügen die in diesem Dokument enthaltenen Informationen nicht allen gesetzlichen Anforderungen zur Gewährleistung der Unvoreingenommenheit von Anlageempfehlungen und Anlagestrategieempfehlungen und unterliegen keinem Verbot des Handels vor der Veröffentlichung solcher Empfehlungen.

Wie im jeweiligen Verkaufsprospekt erläutert, unterliegt der Vertrieb [des] [der] oben genannten [Fonds][Teilfonds]in bestimmten Rechtsordnungen Beschränkungen. Dieses Dokument und die in ihm enthaltenen Informationendürfen nur in solchen Staaten verbreitet oder veröffentlicht werden, in denen dies nach den jeweils anwendbaren Rechtsvorschriften zulässig ist. So darf dieses Dokument weder innerhalb der USA, noch an oder für Rechnung von US-Personen oder in den USA ansässigen Personen direkt oder indirekt vertrieben werden.

Die DWS-ESG Signale, welche die DWS in ihrem Investmentprozess verwendet, beruhen auf Daten, oder werden aus solchen abgeleitet, die die DWS von Drittanbietern unter deren Lizenzvereinbarungen bezieht. Die Quellen sind kommerzielle ESG Datenanbieter wie ISS ESG, Sustainalytics, S&P Trucost Limited, MSCI ESG Research Inc. und Morningstar, Inc., Arabesque S-Ray sowie öffentlich zugängliche Informationen. Diese Signale stellen weder eine Anlageberatung noch Anlageempfehlung durch die Datenanbieter dar. Alle Rechte an Daten und Berichten, die von Drittanbietern zur Verfügung gestellt werden, verbleiben bei diesen Drittanbietern bzw. deren Datenlieferanten. Drittanbieter bzw. deren Datenlieferanten übernehmen keine Haftung bei einer eventuellen Fehlerhaftigkeit der Daten/Berichte oder der Unterbrechung der Bereitstellung der Daten/Berichte hinsichtlich Vollständigkeit, Genauigkeit oder Lieferzeitpunkt. Das Kopieren oder die Weitergabe der Daten/Berichte ist ohne die schriftliche Zustimmung der Drittanbieter nicht gestattet.

© 2022 Morningstar Inc. Alle Rechte vorbehalten. Die hierin enthaltenen Informationen 1. sind für Morningstar und/oder ihre Inhalte-Anbieter urheberrechtlich geschützt; 2. dürfen nicht vervielfältigt oder verbreitet werden; und 3. deren Richtigkeit, Vollständigkeit oder Aktualität wird nicht garantiert. Weder Morningstar noch deren Inhalte-Anbieter sind verantwortlich für etwaige Schäden oder Verluste, die aus der Verwendung dieser Informationen entstehen.

DWS International GmbH; CRC:092074